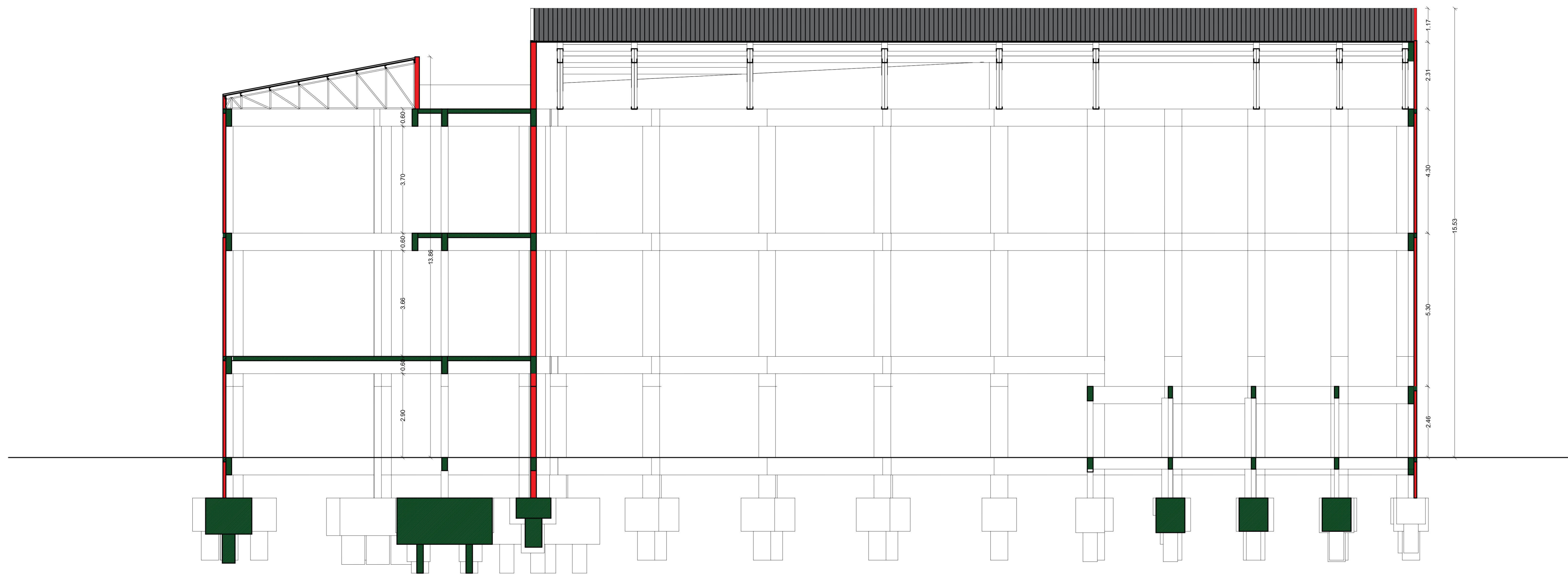


CORTES TRANSVERSALES CENTRO CULTURAL EUSEBIO AYALA
ESC 1:100



CORTE LONGITUDINAL CENTRO CULTURAL EUSEBIO AYALA
ESC 1:100

OBRA: CENTRO CULTURAL EUSEBIO AYALA		UBICACIÓN:	
PROPIETARIO:		DIRECCIÓN:	
PROYECTO:		PAT. N°	
DIRECCIÓN TÉCNICA:		PAT. N°	
CONSTRUCCIÓN:		PAT. N°	
SUP. TERRENO:		LOTE N°:	
SUP. CONSTRUIDA:		FINCA N°:	PADRÓN N°:
SUP. A CONSTRUIR:		MANZ. N°:	
SUP. LIBRE:		C. C. C. N°:	
<div>PROPIETARIO  Ing. Diego Invernizzi Reg. Cole. Profesional N° 17.174 Especialidad: DCE 20-10-2017</div>		<div>DIRECCIÓN TÉCNICA  Juan Carlos Quintero C. C. C. N° 17.174</div>	<div>CONSTRUCCIÓN ARQUITECTURA PLANO N°: 01</div>
APROBACIÓN MUNICIPAL			